

Схема расположения границ публичного сервитута

Объект: Наружная сеть газоснабжения до границы земельного участка по адресу: Пермский край, г. Добрянка, ул. Тунёва, д.9, с кадастровым номером 59:18:0010305:921 (для обслуживания и эксплуатации газопровода)

Местоположение: расположенных по адресу: Пермский край, г.о. Добрянский, г. Добрянка, ул. Тунёва

Площадь земель или части земельного участка, кв.м.: 349


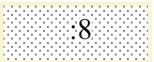
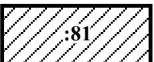
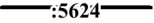


(в т.ч.: земли общ польз-я =349,48)

Категория земель: земли населенных пунктов

Вид разрешенного использования: -

Описание границ смежных землепользователей:
От точки 1 до точки 11 - земли общего пользования
От точки 11 до точки 12 - земельный участок с кадастровым номером 59:18:0010305:997
От точки 12 до точки 14 - земли общего пользования
От точки 14 до точки 16 - земельный участок с кадастровым номером 59:18:0010305:423
От точки 16 до точки 1 - земли общего пользования

Условные обозначения:

-  - проектные границы публичного сервитута
-  :8 - границы и номер земельного участка, сведения о которых внесены в ЕГРН
-  :81 - границы и номер объекта капитального строительства, сведения о которых внесены в ЕГРН
-  :5624 - граница кадастрового квартала
-  59:07-6.1014 - зоны с особыми условиями использования территории, сведения о которых внесены в ЕГРН
-  1 - обозначение характерной точки проектной границы публичного сервитута
- 59:18:0010305 - номер кадастрового квартала

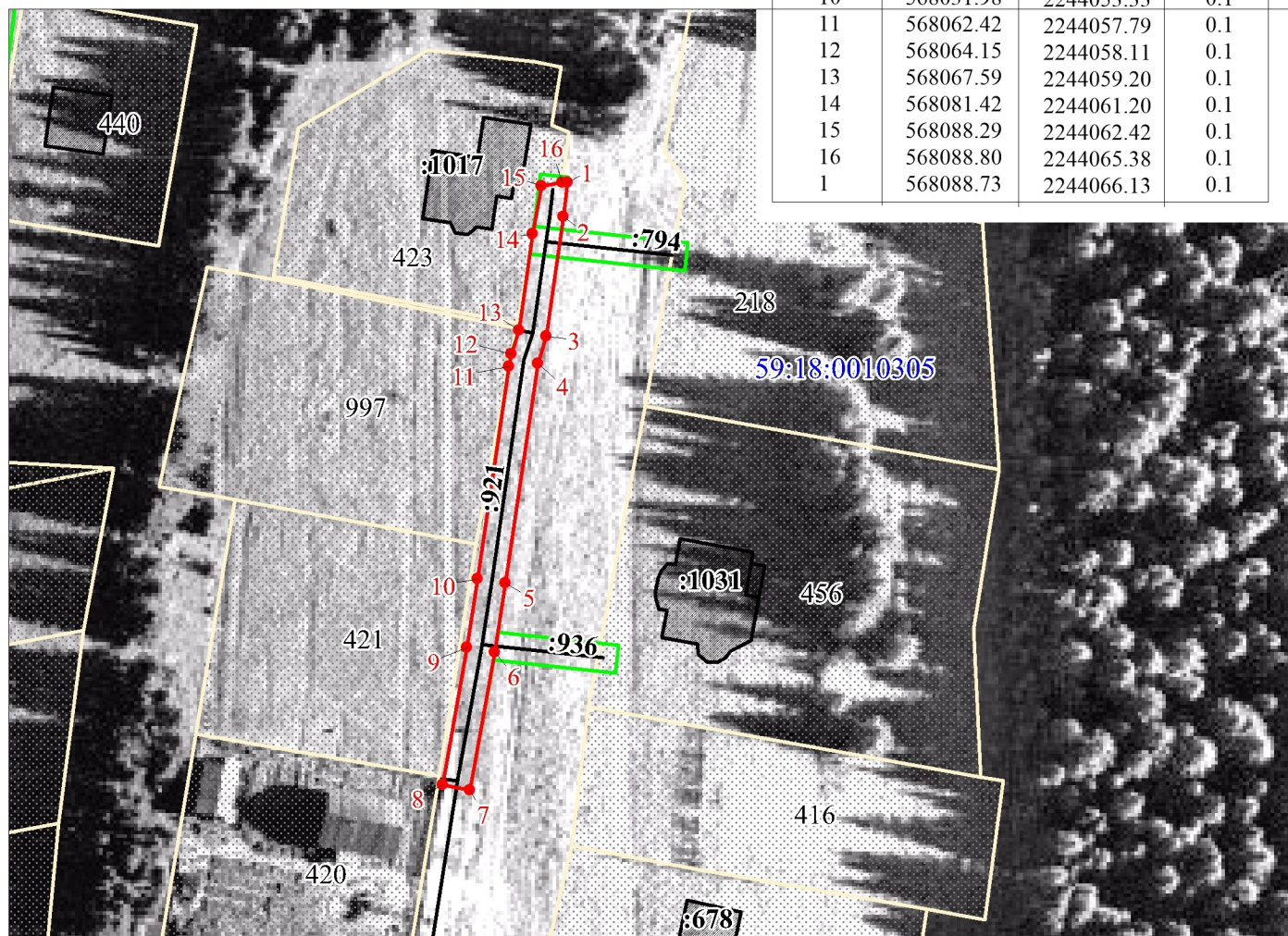
Каталог координат, м

Система координат: МСК-59, зона 2

Метод определения координат - Геодезический

№ точки границы	X	Y	(Mt), м
1	568088.73	2244066.13	0.1
2	568083.87	2244065.59	0.1
3	568066.69	2244063.12	0.1
4	568062.85	2244061.90	0.1
5	568031.38	2244057.29	0.1
6	568021.47	2244055.74	0.1
7	568001.77	2244052.21	0.1
8	568002.47	2244048.27	0.1
9	568022.13	2244051.80	0.1
10	568031.98	2244053.33	0.1
11	568062.42	2244057.79	0.1
12	568064.15	2244058.11	0.1
13	568067.59	2244059.20	0.1
14	568081.42	2244061.20	0.1
15	568088.29	2244062.42	0.1
16	568088.80	2244065.38	0.1
1	568088.73	2244066.13	0.1

С
↑



Масштаб 1:1000

Заявитель:

МП

/ Захарова Е. Л.

(подпись, расшифровка подписи)

(для юридических лиц
и индивидуальных предпринимателей)